

# Professional

8+

# Studio

Atelier gravure

# ENGRAVING

2<sup>EN</sup>  
IN 1

Gravure sur métal  
Metal engraving  
Metallgravur  
Graveren op metaal  
Grabado en metal  
Incisione su metallo

Gravure sur bois  
Wood engraving  
Holzgravur  
Graveren op hout  
Grabado en madera  
Incisione su legno

**Buki**  
France



# ATENTIE!

Acest produs poate fi utilizat de copiii cu varsta de peste 8 ani si de persoane cu capacitati fizice, senzoriale si mentale reduse sau cu lipsa de experienta si cunostinte, cu conditia sa fie supravegheati sau instruiti cu privire la utilizarea in siguranta a aparatului si la toate pericolele implicate.



Acest set trebuie folosit doar sub supravegherea unui adult, deoarece varful pirografului poate atinge temperaturi de peste 400 de grade, pentru a putea arde si marca lemnul.



Toate accesoriile din poza sunt negre.  
Acestea sunt realizate dintr-un plastic rezistent la caldura pentru a va proteja copilul de riscul de arsuri.  
Aceste accesorii trebuie manipulate numai de catre adulti!



Nu atingeti varful instrumentului de gravat pe metal cand este pornit!  
Varful se roteste pentru a marca suprafata metalului si prin urmare ar putea fi un pericol pentru pielea copilului dvs.

# CONTINUT

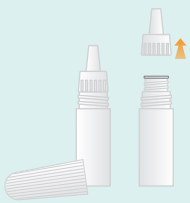


RO

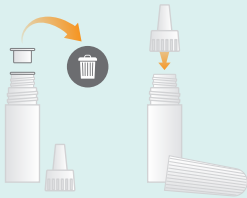
1. 1 statie
2. 1 pirograf cu protectie
3. 1 instrument de gravat pe metal
4. 1 cleste
5. 6 varfuri pentru gravat
6. 5 tuburi cu sclipici
7. 12 forme din lemn
8. 8 forme metalice
9. 1 stilou
10. 1 punga cu strasuri
11. 8 markere
12. 1 tub cu lipici
13. 10 lanturi  
(5 argintii si 5 aurii)
14. 10 sisteme de prindere lant  
(5 argintii si 5 aurii)
15. 25 inele mici  
(15 argintii si 10 aurii)
16. 5 inele mari aurii
17. 5 brelocuri argintii
18. 5 magneti adezivi
19. 1 semn de carte din lemn



## Cum desfacem lipiciul?

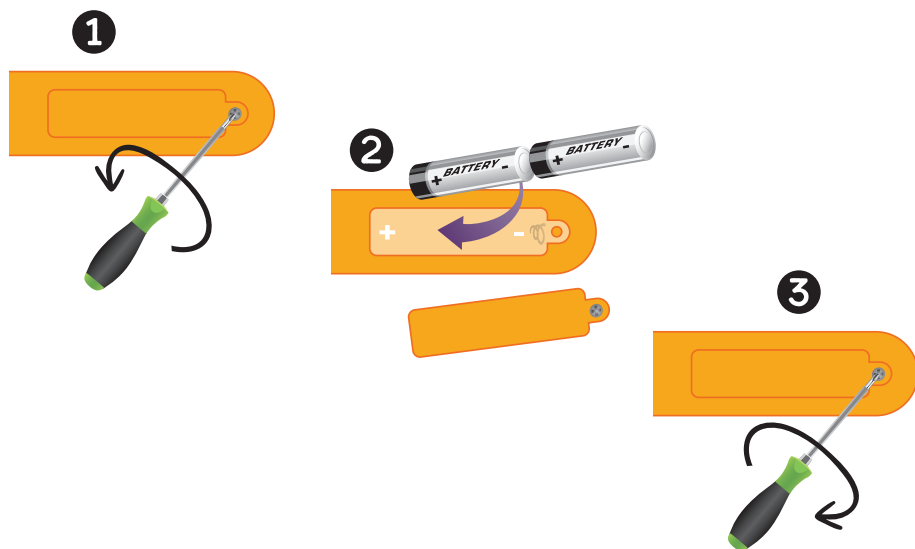


Desurubati capacul si varful tubului de lipici.



Scoateti capacul transparent care astupa tubul. Insurubati varful inapoi. Lipiciul este gata pentru a fi utilizat.

# Instalarea bateriilor



Instrumentul de gravat pe metal foloseste **2 baterii LR06 (AA)**, care nu sunt incluse.

Urmăriti poza de mai sus pentru a vedea cum trebuie sa schimbati bateriile.

Bateriile nereincarcabile nu trebuie incarcate niciodata!

Bateriile reincarcabile trebuie reincarcate si reincarcarea acestora trebuie supervizata de un adult!

Nu amestecati bateriile alcaline cu cele standard sau cu cele reincarcabile!

Nu folositi impreuna baterii noi cu baterii uzate!

Trebuie sa folositi numai baterii de tipul recomandat!

Bateriile trebuie sa fie introduse conform pozei de mai sus respectand polaritatea!

Bateriile uzate trebuie scoase din jucarie!

Bornele de alimentare nu trebuie să fie scurtcircuitate!

# Pirografia

**Pirografia** este o tehnică artistică care constă în arderea suprafeței lemnului pentru a desena sau imprima un model decorativ.

Pentru realizarea acestuia se folosește un dispozitiv electric numit **pirograf**, care trebuie manipulat cu grijă.

Mai jos este o prezentare detaliată a modelului oferit.

## Cum atasam protectia?

Pentru a acoperi tija pirografului, care este foarte fierbinte, și pentru a evita astfel atingerea lui cu degetele, în cutie este inclusă o protecție specială.

Înainte de a conecta aparatul la priză, un adult trebuie să introducă protecția în jurul tijei, apăsând-o bine, astfel încât să se blocheze în jurul marginii pirografului.



**NU INTRODUCETI NICIODATĂ PROTECȚIA ATUNCI CÂND  
PIROGRAFUL ESTE PORNIT ȘI FIERBINTE.**

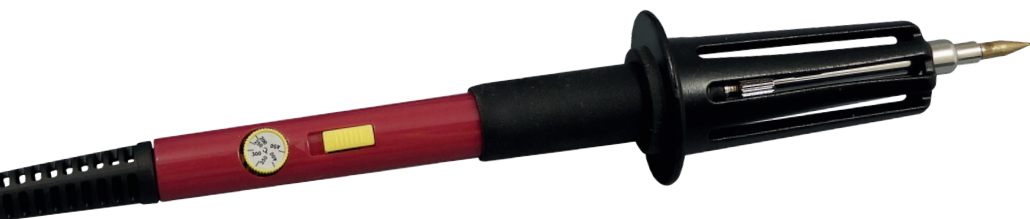
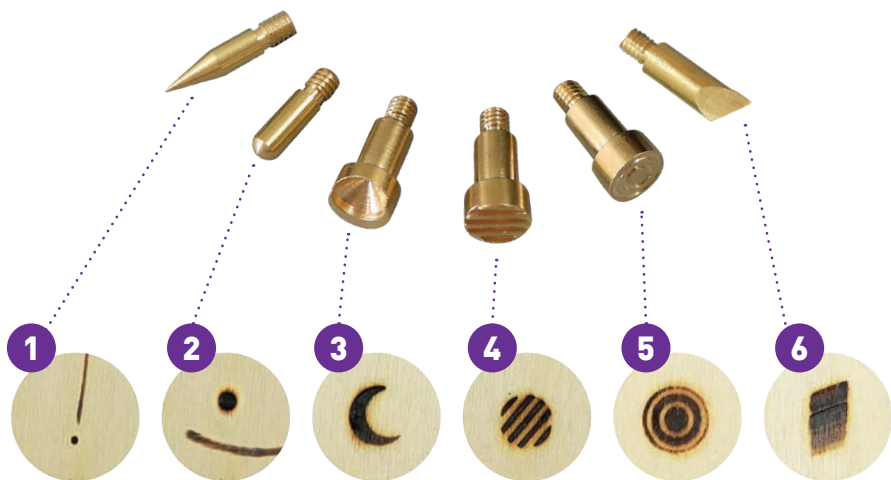
**NU ATINGEȚI PROTECȚIA.**





## Cum schimbam varful pirografului?

Acest set include 6 varfuri diferite.  
Fiecare varf va permite sa desenati sau sa imprimati un model diferit.





**Pentru ca un adult sa schimbe varful pirografului:**

- **Daca pirograful nu este pornit si este complet rece**, pur si simplu insurubati varful necesar pe unealta.
- **Daca doriti sa schimbati varful in timp ce pirograful este pornit si este fierbinte:**

1. Apucati clestele cu o mana.
2. Tineti pirograful in cealalta mana.
3. Apucati varful cu clestele.
4. Rotiti pirograful in sens invers acelor de ceasornic pentru a desuruba varful.



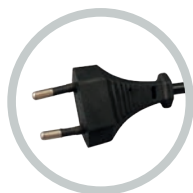
5. Tineti strans varful cu clestele si asezati-l in tava neagra de pe statie. Aceasta tava este realizata dintre-un plastic rezistent la caldura. Nu atingeti varful - lasati-l sa se raceasca!
6. Alegeti un varf nou si repetati pasii anteriori, dar de data aceasta invartiti pirograful in sensul acelor de ceasornic pentru a insuruba varful!

## Caracteristici



**1**

Dupa ce ati atasat protectia si varful pirografului, conectati unealta la priza.



**2**

Pentru a porni pirograful, deplasati intrerupatorul galben in sus.

O lumina rosie se va aprinde pe pirograf, anuntandu-va ca unealta este pornita si prin urmare, fierbinte.

Este nevoie de 20 de minute pentru ca pirograful sa atinga temperatura necesara.



**3**

Pentru a opri pirograful, deplasati intrerupatorul galben in jos.

In aproximativ 30 de minute unealta se va raci complet.





# 4

Cand trebuie sa puneti jos pirograful fierbinte in timp ce il utilizati, il puteti aseza pe suportul metalic al statiei.



# 5

Cu ajutorul acestui buton puteti seta temperatura dorita.

Schimband temperatura, puteti obtine diferite tonuri de gravare: cu cat temperatura este mai mare, cu atat gravura va fi mai intunecata.



Inainte de a lasa copilul sa isi inceapa creatia, faceti intotdeauna un test pe o bucata de lemn pentru a verifica daca modelul gravat si temperatura setata sunt in regula.

## Creatii

Setul contine mai multe accesorii diferite.

Folositi cariocile pentru a colora lemnul si lipiciul pentru a aplica strasuri si paiete!

Instrumentul mic portocaliu va va ajuta sa asezati strasurile pe lipici.

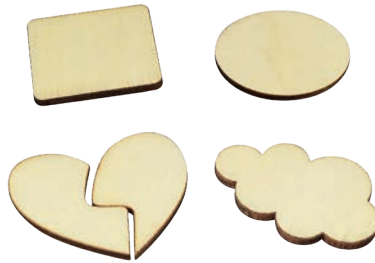
Puteti lucra pe o masa acoperita sau puteti decora piesele mici pe statia de lucru. Statia va pune la dispozitie doua spatii speciale de lucru, astfel incat puteti alege zona preferata.

Este posibil ca primele lucrari sa nu fie la inaltimea asteptarilor, dar, ca toate celelalte activitati creative, si pirografia necesita practica. Aveti rabdare, incercati sa creati asa cum puteti, prin practica veti deveni adevarati specialisti!





Setul contine 12 forme din lemn (diferite forme si un semn de carte).  
Formele fara gaura vor fi folosite la realizarea magnetilor.



**1**

Decorati o fata a formei din lemn cu ajutorul pirografului.



**2**

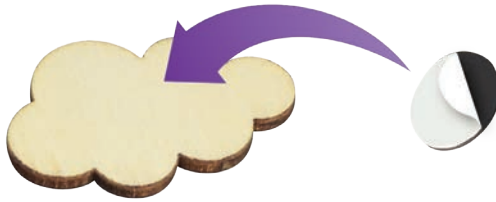
Adaugati culoare, strasuri sau sclipici.





# 3

Luati un magnet adeziv, indepartati protectia si lipiti magnetul pe spatele formei dvs.



Iata! Ati transformat forma de lemn intr-un magnet!



Cele cinci forme de mai jos sunt disponibile pentru realizarea colierelor:



**1**

Decorati o fata a formei din lemn cu ajutorul pirografului.

**2**

Adaugati culoare, strasuri sau sclipici.



### 3

Deschideti un inel mare auriu si treceti-l prin gaura formei de lemn. Apoi inchideti inelul si treceti prin el lantul auriu.



### 4

Deschideti doua inele mici aurii si atasati-le la cele doua capete ale lantului. Adaugati sistemul de prindere la unul dintre inele si inchideti lantul.



Iata! Ati transformat forma din lemn intr-un colier frumos!

Cele doua forme din dreapta sunt disponibile pentru realizarea brelocurilor:



**1**

Decorati o fata a formei din lemn cu ajutorul pirografului.

**2**

Adaugati culoare, strasuri sau scilpici.





**3**

Deschideti un inel mare argintiu si treceti-l prin gaura formei de lemn.



**4**

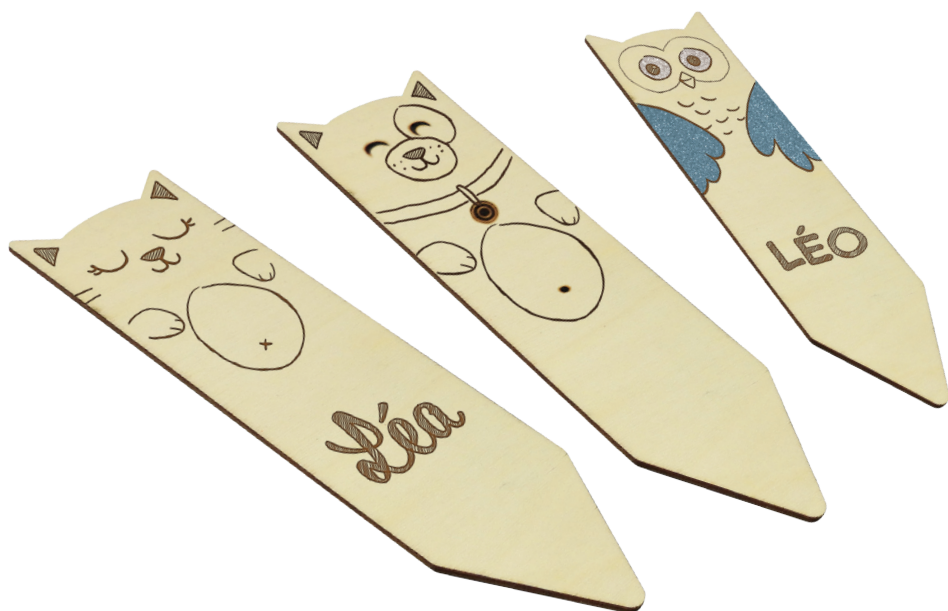
Atasati brelocul de inel si apoi inchideti inelul.

Iata! Ati transformat forma din lemn intr-un breloc!



Nu uitati sa decorati semnul de carte! Cu aceste urechi micute, il puteti transforma in orice animal doriti.

Iata cateva exemple:



Dupa ce folositi toate formele din lemn incluse in set, puteti gasi foarte usor alte forme din lemn in magazinele de specialitate.

Puteti folosi de asemenea si scanduri subtiri din lemn!

## Gravura pe metal



Instrumentul de gravat pe metal zgarie stratul superior al metalului, lasand in urma o culoare roz.

Cand instrumentul este pornit, varful acestuia se rotește - nu il atingeti cu degetele!

## Caracteristici

Instrumentul de gravat pe metal este destul de usor de utilizat.

Introduceti bateriile asa cum este prezentat la pagina 6.

Pentru a porni instrumentul trebuie sa tineti apasat butonul negru.



Daca eliberati butonul negru, instrumentul se va opri. Asigurati-va ca il tineti apasat in timp ce gravati!

# Creatii

Cele cinci forme din dreapta sunt disponibile pentru realizarea colierelor:



**1**

Decorati o fata a formei din metal cu ajutorul instrumentului de gravat.

**2**

Deschideti un inel mare argintiu si treceti-l prin gaura formei din metal.



# 3

Treceti lantul argintiu prin inel.



# 4

Deschideti doua inele mici argintii si atasati-le la cele doua capete ale lantului.  
Adaugati sistemul de prindere la unul dintre inele si inchideti lantul.



Iata! Ati transformat forma din metal intr-un colier frumos!

Cele trei forme din dreapta sunt disponibile pentru realizarea brelocurilor:

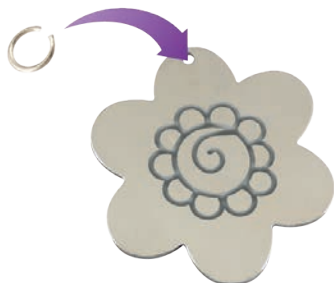


**1**

Decorati o fata a formei din metal cu ajutorul instrumentului de gravat.

**2**

Deschideti un inel mare argintiu si treceti-l prin gaura formei din metal.



# 3

Atasati brelocul de inel si apoi inchideti inelul.



Iata! Ati transformat forma din metal intr-un breloc!

Dupa ce folositi toate formele din metal incluse in set, puteti grava orice alt tip de metal, dar rezultatul obtinut va diferi in functie de metalul folosit.

Formele incluse in set sunt dintr-un aliaj de fier placat cu argint.

Exploreaza-ti creativitatea!





RETROUVEZ-NOUS SUR  
FIND US ON

Buki France



**FR ATTENTION !** Ne convient pas aux enfants de moins de 8 ans. Activité à faire sous la surveillance d'un adulte. **ATTENTION !** Ne convient pas aux enfants de moins de 36 mois. Présence de petits éléments susceptibles d'être ingérés. Danger d'étouffement. **GAUARDER L'EMBALLAGE POUR REFERENCE FUTURE.** Les couleurs et le contenu peuvent varier légèrement.

**NECESSITE 2 PILES LR06-AA NON-INCLUSES.** L'installation des piles doit être effectuée par un adulte. En fin de vie les produits électriques doivent être remis au rebut de façon sûre. Les déposer dans un bac de collecte.

**ATTENTION !** A utiliser sous la surveillance rapprochée d'un adulte. Présence de pointes et de bords coupants fonctionnels.

**EN WARNING !** Not suitable for children under 8 years old. Activity to be carried out under adult supervision. **WARNING!** Not suitable for children under 36 months due to small parts which can be ingested. Choking hazard. **RETAIN THE PACKAGING FOR FUTURE REFERENCE.** The colors and content may slightly vary.

**REQUIRES 2 LR06-AA BATTERIES NON-INCLUDED.** Batteries are to be changed by an adult. Waste electrical products must be disposed of safely.

**WARNING!** To be used under the direct supervision of an adult. Presence of functional sharp points and edges.

**DE ACHTUNG !** Nicht geeignet für Kinder unter 8 Jahren. Durchführung unter Aufsicht von Erwachsenen. **WARNING:** Für Kinder ab 8 Jahren. **ACHTUNG!** Nicht für Kinder unter 36 Monaten geeignet wegen verschluckbarer Kleinteile. Erstickungsgefahr. **BEWAHREN SIE DIE VERPACKUNG FÜR ZUKUNFTIGE REFERENZ.** Farben und Inhalte können leicht variieren.

**BENÖTIGT 2 LR06-AA-BATTERIEN (NICHT ENTHALTEN).** Die batterien müssen von einem Erwachsenen ausgewechselt werden. Am Lebensende müssen elektrische Geräte sicher entsorgt werden. Deponieren Sie sie in den dafür vorgesehenen Behältern.

**ACHTUNG !** Nur unter der direkten Aufsicht eines Erwachsenen benutzen. Verletzungsgefahr durch Spitzen und funktionelle Schneidkanten.

**RO AVERTISMENTI !** Nu este potrivit pentru copii mai mici de 8 ani. Activitatea trebuie sa se desfasoare sub supravegherea unui adult. **AVERTISMENTI !** Nu este potrivit pentru copii mai mici de 3 ani datorita partilor mici care pot fi inghitite. Risc de sufocare!

**PASTRATI AMBALAJUL PENTRU REFERINTE ULTERIOARE!** Culorile si continutul pot varia usor de la o jucarie la alta. Sunt necesare 2 baterii LR-06 AA, neincluse. Solicita unui adult sa schimbe bateriile. Bateriile sunt clasificate WEEE si trebuie aruncate in siguranta cand nu mai sunt necesare.

**AVERTISMENTI !** Activitatea trebuie sa se desfasoare sub supravegherea unui adult. Setul contine elemente ascutite si taioase.

**ES ¡ADVERTENCIA!** No conviene para niños menores de 8 años. Actividad a realizar bajo la supervisión de un adulto. **ADVERTENCIA:** Únicamente para niños a partir de 8 años. **¡ADVERTENCIA!** No conviene para niños menores de 36 meses ya que contiene piezas pequeñas que podrían ser ingeridas. Peligro de asfixia. **GUARDAR EL EMBALAJE PARA FUTURAS CONSULTAS.** Los colores y contenido pueden variar ligeramente.

**REQUIERE 2 PILAS LR06-AA NO-INCLUIDAS.** Un adulto debe cambiar las pilas. Al final de la vida útil de los productos eléctricos, estos deben desecharse de forma segura.

**¡ATENCIÓN!** Se utilizará exclusivamente bajo la vigilancia directa de una persona adulta. Presencia de una punta afilada o bordes cortantes.

**IT AVVERTENZA !** Non adatto a bambini di età inferiore a 8 anni. Attività da fare in presenza di un adulto. **AVVERTIMENTO:** Unicamente per bambini di 8 anni e più. **AVVERTENZA!** Non adatto a bambini di età inferiore a 36 mesi. Contiene piccole parti che potrebbero essere ingerite. Pericolo di soffocamento. **CONSERVARE L'IMBALLAGGIO PER UNA CONSULTAZIONE FUTURA.** I colori e contenuti possono variare leggermente.

**NECESSITA DI 2 PILE LR06-AA NON INCLUSE.** Le batterie devono essere cambiate da un adulto. A Fine vita i prodotti elettrici devono essere smaltiti in modo sicuro.

**AVVERTENZA!** Da usare sotto la sorveglianza di un adulto. Presenza di punte acuminate e bordi taglienti funzionali.

Développé et distribué par :  
Developed and distributed by :  
**BUKI France**  
22 rue du 33ème Mobiles  
72000 Le Mans - FRANCE  
Tél: +33 1 46 65 09 92  
E-mail : daniellevy@bezeqint.net  
**www.bukifrance.com**



Ref : 5427  
Lot : 16.03.2021